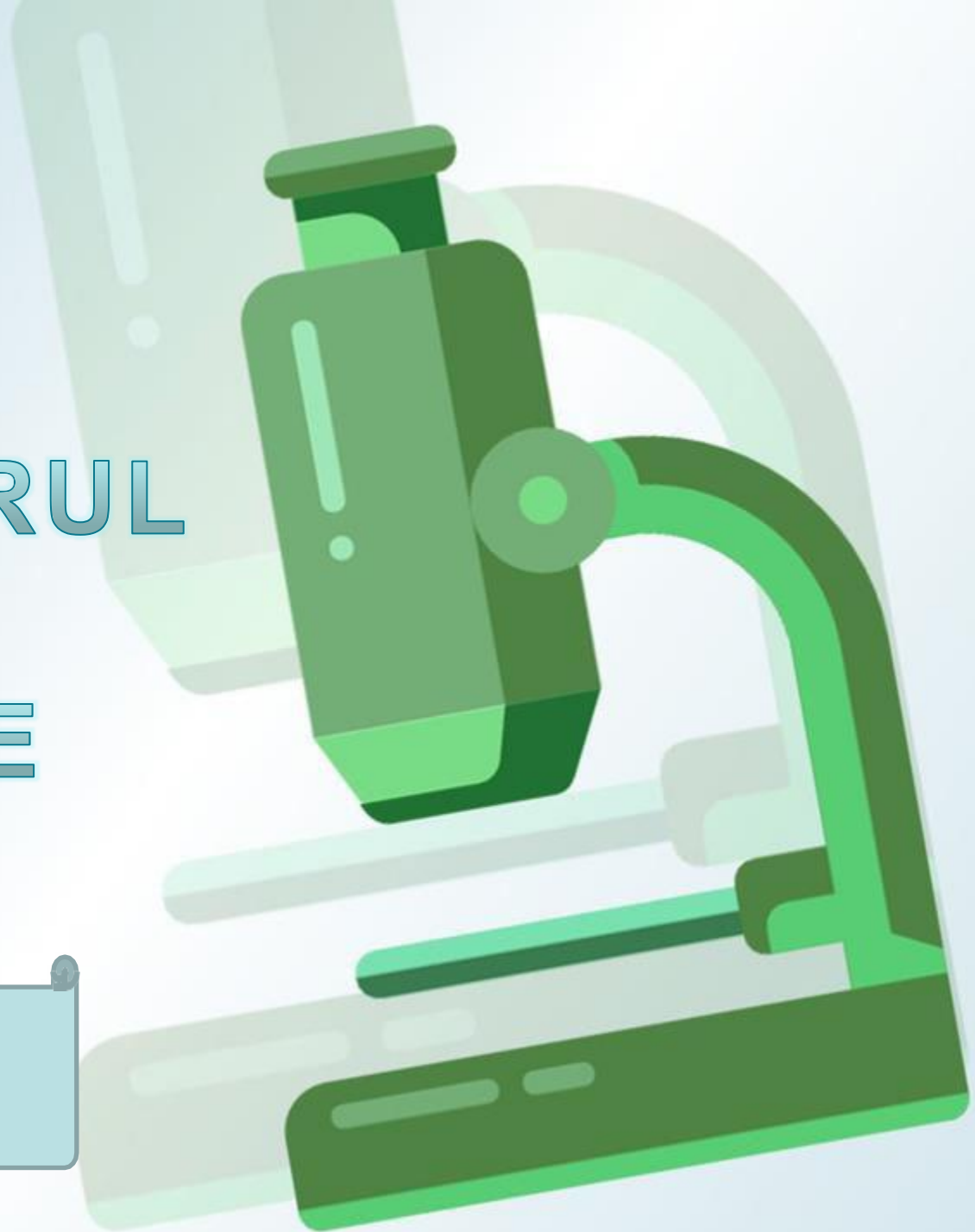


# LABORATORUL DE BIOLOGIE

**Prof. Mardale Alexandru –  
Valentin**



**Biologia** este știința care studiază viața.

Termenul “**BIOLOGIE**” provine din limba greacă, de la cuvintele:

- ❖ BIOS = viață
- ❖ LOGOS = știință



**Laboratorul de biologie** este o sală special amenajată în care se desfășoară orele de biologie.













# Laboratorul de biologie prezintă următoarele dotări:

- **mobiler specific:** mese de lucru, dulapuri cu vitrine;
- **aparatură, ustensile de lucru:** microscop, vase de sticlă și lupă;
- **materiale biologice:** planșe, atlase, animale împăiate;
- **mijloace tehnice audio-video:** calculator, videoproiector, tablă interactivă;
- **colțul viu:** plante decorative;



ocular – partea pe unde privim

tub – formațiune în care se fixează ocularul

roțiță – apropie sau depărtează obiectivul de măsuta cu preparatul

obiectiv – un ansamblu de lupe

picioar – partea care face legătura între stativ și tubul microscopului

masa cu cavaleri – locul pe care așezăm preparatul microscopic și-l fixăm cu cavalerii (cleme)

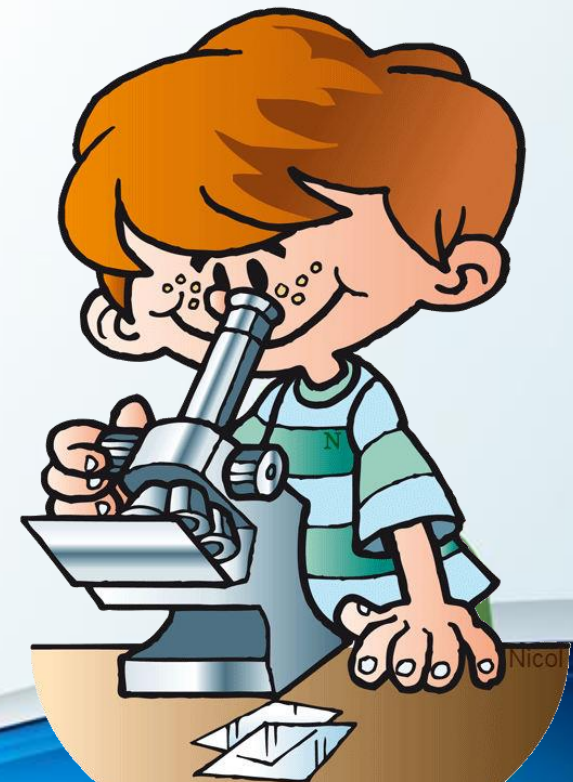
oglină – o orientăm spre o sursă de lumină pentru a lumina preparatul

stativ – partea de jos a microscopului



## Microscopul

este utilizat pentru studierea organismelor foarte mici, care nu se pot vedea cu ochiul liber (organisme microscopice).



# Trusa de disecție:



Spatulă



Bisturiu



Ac



Tijă agitare



Pipetă



Pensetă



Foarfecă





# Lupa:



- ✓ **Este cel mai simplu instrument optic.**
- ✓ Poate mări imaginea de până la 20 de ori.





# Colecții de plante și de insecte:



HERBARUL	Adela Toștes
Ordonul	Familia
Arta plantii	Arta plantii
Denumirea științifică	Denumirea științifică
Denumirea populară	Denumirea populară
Locul colectării	Locul colectării
Data colectării	Data colectării

## Insectar



# Modele anatomice:



Ochiul



Floare



Inimă



Dinți



Encefal